

РАЗРАБОТКА. ПРОИЗВОДСТВО. СЕРВИС

## Оборудование для построения систем видеонаблюдения и технического зрения

Предназначено для систем дальнего и среднего наблюдения; для видеомониторинга во взрывоопасных зонах, в условиях воздействия агрессивных сред и морского климата; для контроля производственных и технологических процессов.



# О компании

«БИК-Информ» специализируется на разработке и производстве технических средств видеонаблюдения и мониторинга. Основана в 1998 году. Компания сегодня является одним из лидеров российского рынка, реализующим уникальные решения любой сложности.

«БИК-Информ» осуществляет полный цикл работ – от проектирования, изготовления и испытаний до поставки и последующего технического обслуживания оборудования. Конструкторское бюро, производственная и испытательная базы, профессиональный подбор оборудования, передовые схемотехнические решения, эффективная система управления качеством и высококвалифицированные специалисты позволяют предприятию создавать конкурентную продукцию для нефтегазовой и энергетической отраслей, промышленных предприятий, транспортной и городской инфраструктуры.

Оборудование компании «БИК-Информ» имеет необходимые сертификаты и соответствует нормативным требованиям к техническому оборудованию, в том числе для морских и нефтегазовых объектов, для транспортной безопасности.

Российский производитель  
оборудования для видео-  
наблюдения и технического  
зрения

**с 1998 года**

[bic-inform.ru](http://bic-inform.ru)

<b>Инжиниринг</b>	<b>4</b>
<b>Наше производство</b>	<b>5</b>
<b>ОЕМ/ODM решения</b>	<b>10</b>
<b>Каталог оборудования</b>	<b>11</b>
<b>Сертификаты</b>	<b>30</b>
<b>Технологическое партнёрство</b>	<b>31</b>

# Инжиниринг

## Отдел опытно-конструкторских разработок

Конструирование систем видеонаблюдения, опорно-поворотных устройств, электронных и опто-электронных изделий по индивидуальным требованиям заказчика.

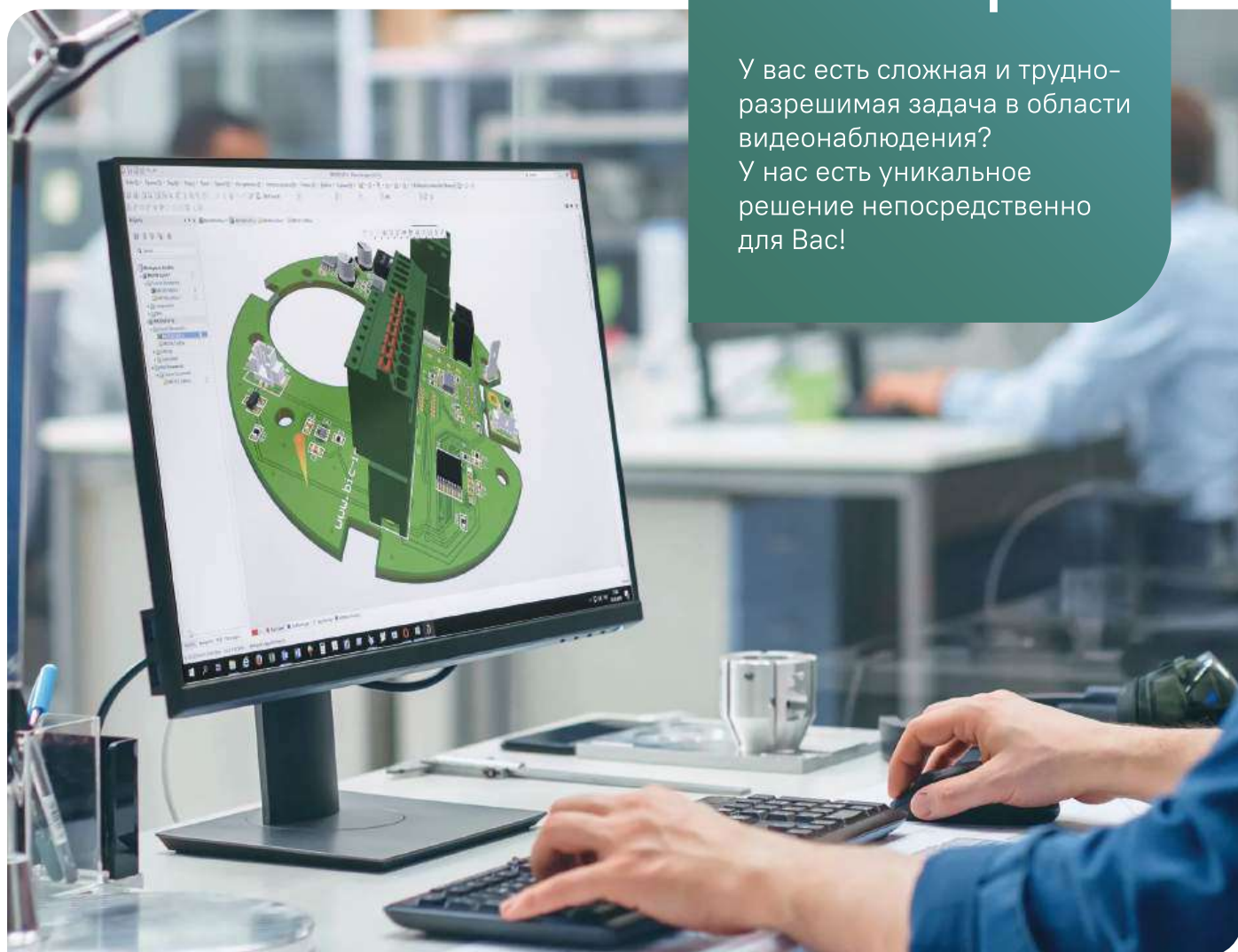
3D-моделирование и проектирование оборудования.

## Отдел проектных решений

Отдел проектных решений (ОПР) занимается разработкой и согласованием технических заданий, технических условий, а также подбором оборудования, отвечающего требованиям заказчика.

## Инжиниринг

У вас есть сложная и трудно-разрешимая задача в области видеонаблюдения?  
У нас есть уникальное решение непосредственно для Вас!



# Наше производство



 **Санкт-Петербург,**  
ул. Маршала Говорова, д. 52

Производство располагается на площади более 1500 м<sup>2</sup> и оснащено современным, высокоточным оборудованием, что в свою очередь даёт возможность выпускать продукцию, соответствующую самым высоким стандартам.

Тел.: +7 (812) 320-22-02  
E-mail: [bic@bic-inform.ru](mailto:bic@bic-inform.ru)

Свыше

**1500 м<sup>2</sup>**

производственных  
и складских площадей

## Механический участок

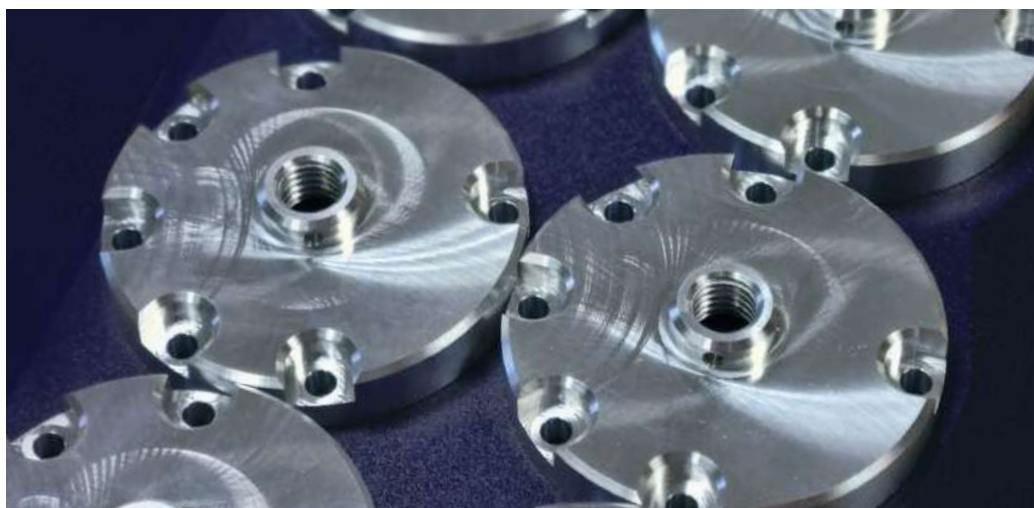
Механическая обработка металла на токарно-фрезерных станках с ЧПУ.

Производственный участок компании оснащён высокотехнологичным оборудованием для реализации потребностей в сфере металлообработки



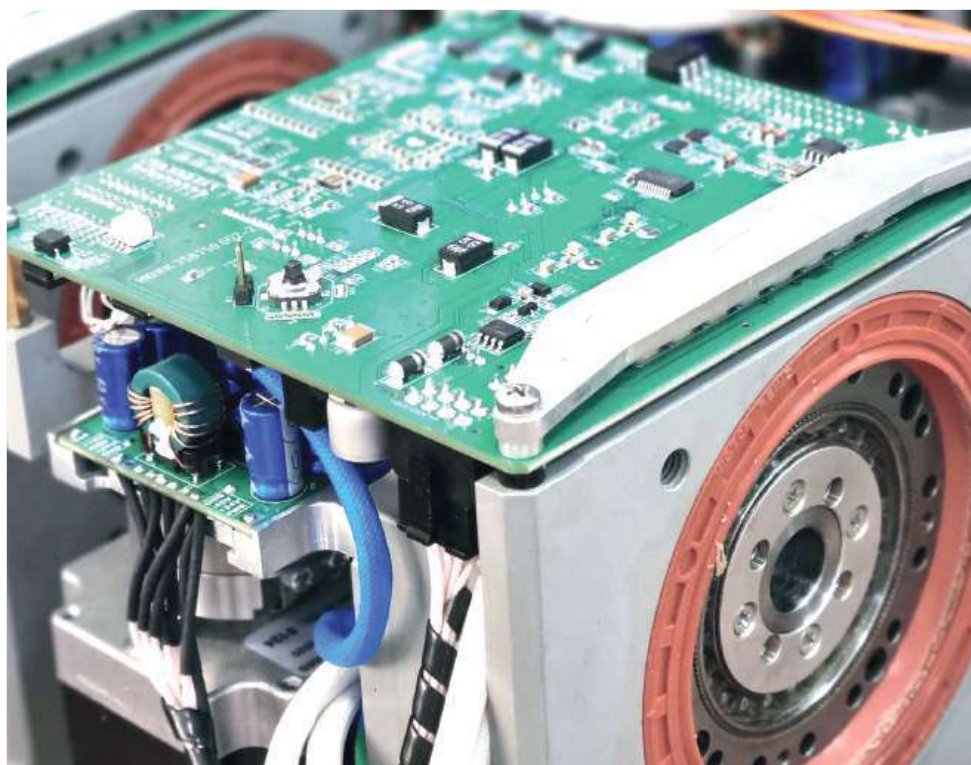
## Современное высокоточное оборудование





## Участок покраски

Покраска металлических изделий в новом современном комплексе порошковой покраски



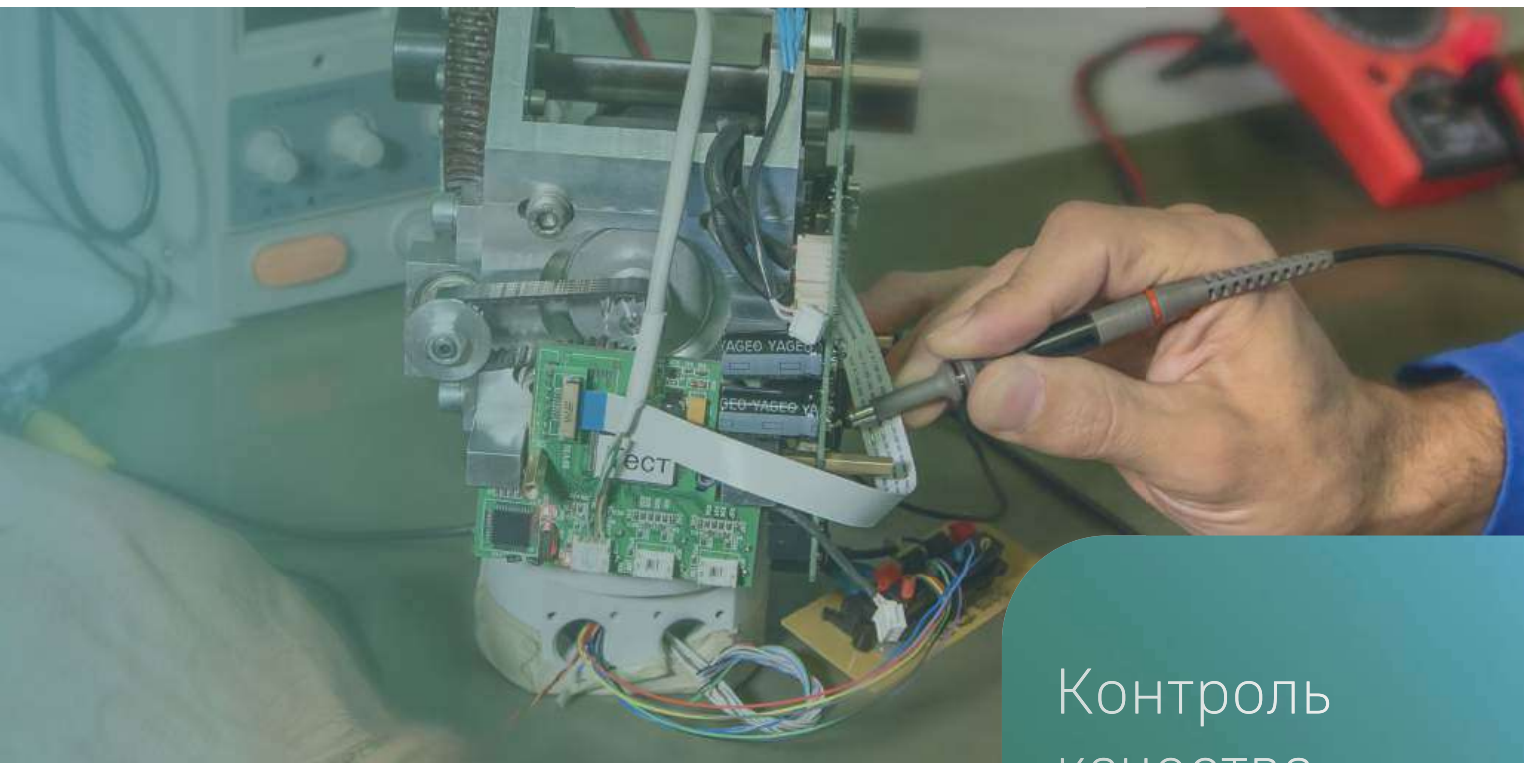
## Отдел технического контроля

Входной контроль, экспертная проверка на всех этапах производства, климатические, механические и статические испытания.

## Участок сборки

Сборка и регулировка механических узлов, подготовка и монтаж электронных компонентов, установка микропрограмм (прошивка) контроллеров, проверка работоспособности и наличия режимов, установка исходных параметров изделия.





Контроль  
качества  
на всех этапах  
производства



**Испытательная  
лаборатория**



Приёмочные испытания изделий ОТК в соответствии с утверждённой программой и методикой.

При необходимости проводятся приёмо-сдаточные испытания в присутствии Заказчика по согласованной с ним программе и методике испытаний.



# ОЕМ/ODM решения

Компания ООО «БИК-Информ» осуществляет производственную деятельность в области разработки, изготовления, серийного производства электронных, механических и оптико-электронных изделий для систем машинного зрения, интеллектуальных транспортных систем и систем видеонаблюдения:

поворотные и стационарные видеокамеры;  
модульные видеокамеры;  
устройства позиционирования;  
интегрированные видео- и тепловизионные системы;  
оптико-электронные компоненты.

Полный цикл  
производства  
— от идеи до  
воплощения

Специалисты нашей компании реализуют проекты от разработки модели до полного изготовления законченного изделия. В частности, к видам деятельности относятся:

разработка 3D-моделей;  
разработка технологических карт;  
токарные работы;  
фрезерная обработка;  
слесарные работы;  
покраска;  
3D-печать;  
разработка и производство механических,  
электронных, оптико-электронных изделий;  
моторизация объективов.

Мы предлагаем контрактное производство для наших партнеров — выпуск продукции на заказ на наших мощностях, с полным соблюдением технологического цикла и контроля качества готовой продукции в соответствии с требованиями Заказчика.



# Оборудование для построения систем видеонаблюдения и технического зрения



## Опорно-поворотные устройства

12



Взрывозащищённые  
и для агрессивных сред



Высокоточные



Универсальные  
и высокоскоростные

## Термокожухи

18



Для агрессивных  
сред



Взрывозащищённые



Для тепловизоров

## Компоненты

24



Модульные  
видеокамеры



Промышленные  
коммутаторы



IP-серверы



Комплект  
питания PoE



Конвертеры



Контроллеры



Тепловизоры



Оптика

## Поворотные устройства

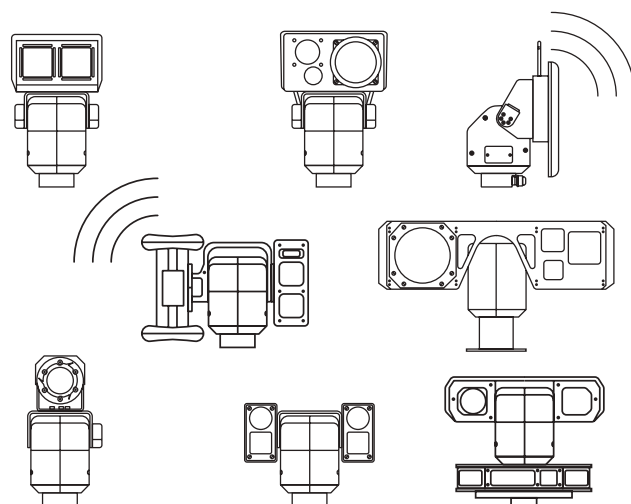
Поворотные устройства «БИК-Информ» предназначены для работы в составе охранной телевизионной системы и могут применяться в других областях для дистанционного управления положением устанавливаемой на нём аппаратуры: видеокамер, тепловизоров, осветителей, лазерных установок, дальномеров, антенн и т.д.

### Поворотные устройства

#### Универсальные



PTR-404NM  
PTR-404NM-F(HL)

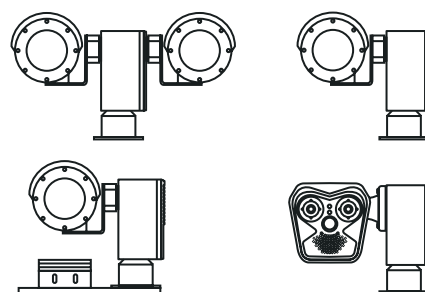


### Поворотные устройства

#### Высокоскоростные



PTR-500

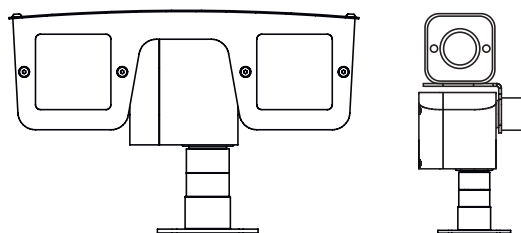


### Поворотные устройства

#### Малогабаритные/мобильные



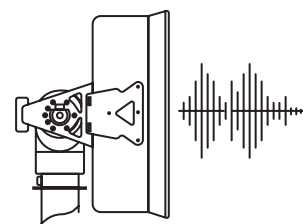
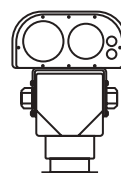
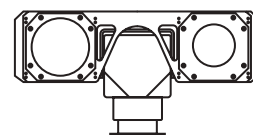
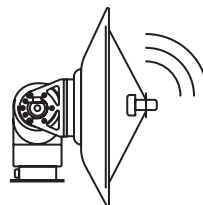
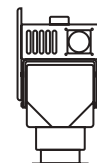
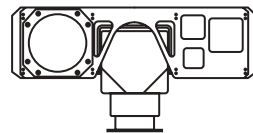
PTR-503



## Поворотные устройства Высокоточные



PTR-409  
PTR-406



## Поворотные устройства

## для взрывоопасных и агрессивных сред



PTR-405Ex



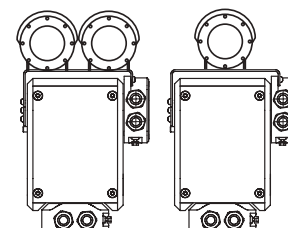
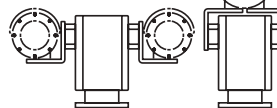
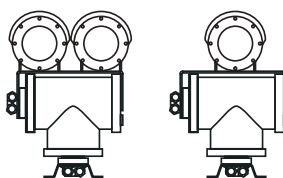
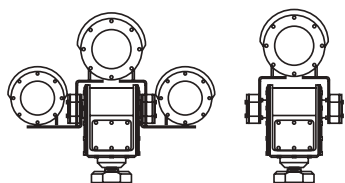
PTR-407Ex



PTR-408



PTR-405Ex-H/V



# Поворотные устройства



**НОВИНКА**

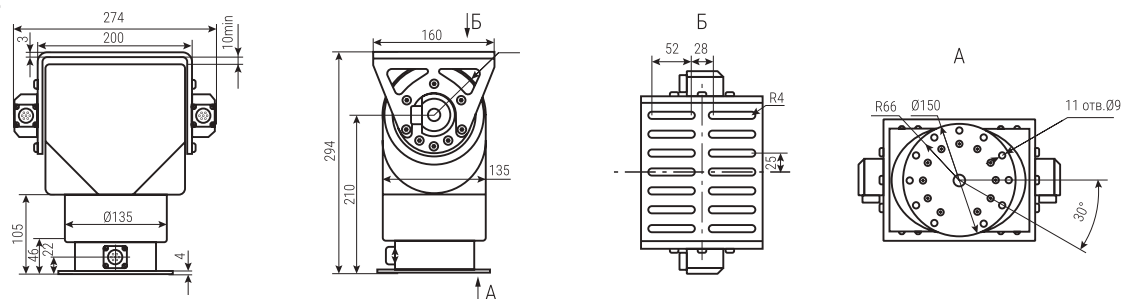
Модель		PTR-407Ex	PTR-405Ex	PTR-405Ex-H/V	PTR-408
Конструктивное исполнение		взрывозащищённое, материал корпуса – нержавеющая сталь 12X18H9	взрывозащищённое, материал корпуса – алюминиевый сплав, защитное покрытие – никель	взрывозащищённое, материал корпуса – сплав АМгб (Морской алюминий)	химостойкое, материал корпуса – нержавеющая сталь
Угол поворота, град.		без ограничений	без ограничений	без ограничений	без ограничений
Угол наклона, град.		от +90 до -90	от +45 до -90	от +90 до -90	от -90 до +90
Макс. развиваемый момент силы, кгс·м		4.0	Г – 0.7 / В – 1.2	Г – 1.0, В – 1.3	4.0
Макс. угловая скорость, град./с, не менее		Г – 40, В – 40	Г – 40, В – 25 / Г – 80, В – 50	Г – 80, В – 50	Г – 40, В – 40
Точность установки, град., не более		±0.2	±0.3	±0.03	±0.2
Максимальная осевая нагрузка, кг		40	20	20	40
Видеоинтерфейс		Аналоговый видеовыход (PAL) / SDI / Ethernet	Аналоговый видеовыход (PAL) / SDI / Ethernet	Аналоговый видеовыход (PAL) / SDI / Ethernet	Аналоговый видеовыход (PAL) / SDI / Ethernet
Интерфейс управления		RS485 (RS422) / Ethernet	RS485 (RS422) / Ethernet	RS485 (RS422) / Ethernet	RS485 (RS422) / Ethernet
Максимальная скорость обмена	RS485 (RS422)	115,2 кб/с	115,2 кб/с	115,2 кб/с	115,2 кб/с
	Ethernet	10/100/1000 Мб/с	10/100/1000 Мб/с	10/100/1000 Мб/с	10/100/1000 Мб/с
Поддерживаемые протоколы	RS485 (RS422)	Pelco D, Pelco DE	Pelco D, Pelco DE	Pelco D, Pelco DE	Pelco D, Pelco DE
	Ethernet	IEEE 802.3 IEEE 802.3u IEEE 802.3x	IEEE 802.3 IEEE 802.3u IEEE 802.3x	IEEE 802.3 IEEE 802.3u IEEE 802.3x	IEEE 802.3 IEEE 802.3u IEEE 802.3x
Количество предустановок		64	64	64	64
Напряжение питания постоянного тока, В		от 18 до 36	от 18 до 36 / от 8 до 36 / от 12 до 36	от 18 до 36	от 18 до 36
Напряжение питания переменного тока, В		–	24±10% (50Гц)	–	–
Потребляемая мощность, Вт, не более		250	85	200	250
Степень защиты корпуса		IP66/IP67	IP66	IP66	IP66/IP67
Маркировка взрывозащиты		1Ex db IIC T6 Gb X Ex tb IIIC T80 °C Db X PB Ex d bI Mb X	1Ex db IIB T6 Gb X	1Ex db IIC T6 Gb X Ex tb IIIC T80 °C Db X	–
Химостойкое исполнение		X1, X2, X3	–	–	X1, X2, X3
Энкодеры		Есть	Только для PTR-405Ex-E	Нет	Есть
Интеллектуальная система подогрева		Есть	Есть	Есть	Есть
Функция «Холодный старт»		Есть	Есть	Есть	Есть
Встроенные стабилизаторы напряжения		+3,3 В и +12 В	+3,3 В и +12 В	+3,3 В и +12 В	+3,3 В и +12 В
Встроенный IP-сервер		только для исполнения LAN	только для исполнения LAN	только для исполнения LAN	только для исполнения LAN
Диапазон рабочих температур, °C		от -40 до +60 от -60 до +60	от -40 до +50 от -60 до +50	от -60 до +60	от -40 до +50 от -60 до +50
Габаритные размеры, мм, не более		160 x 315 x 288	180 x 282 x 298	140 x 231 x 302	150 x 245 x 220 150 x 370 x 256.5
Масса, кг, не более		22	15	13	11



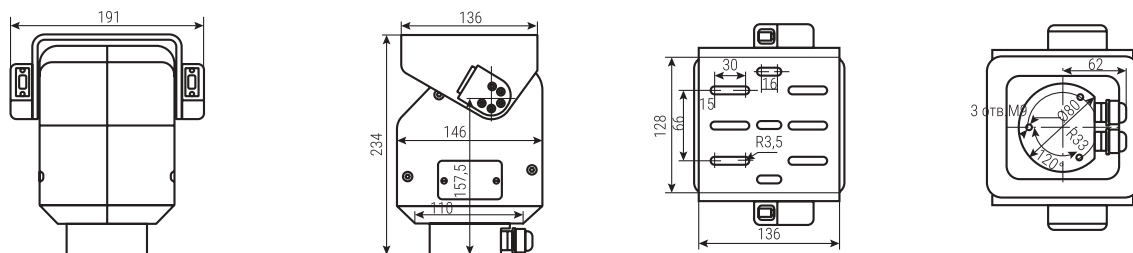
PTR-409	PTR-406	PTR-404NM	PTR-404NM-F(HL)	PTR-500//PTR-500Mx	PTR-503
высокоточное	высокоточное	универсальное	универсальное	высокоскоростное // высокоскоростное, для камер Mobotix	малогобаритное/ мобильное
без ограничений	без ограничений	без ограничений	без ограничений	без ограничений	без ограничений
от -90 до +90	от -90 до +90	от +45 до -90	от +45 до -90	от -90 до +90	от -90 до +90
4.0	4.5 / 6.5	Г – 0.7 / В – 1.2	Г – 0.7 / В – 1.2 // Г – 1.0 / В – 2.0	0.25	0.15
Г – 50, В – 35	Г – 60, В – 50 / Г – 20, В – 20	Г – 40, В – 25 / Г – 80, В – 50	Г – 80, В – 50	Г – 180, В – 180	Г – 180, В – 180
±0.03	±0.05	±0.3	±0.03	±0,3	±0,05
40	40	20	20	3	3
Аналоговый видео-выход (PAL) / SDI / Ethernet	Аналоговый видеовыход (PAL) / SDI / Ethernet	Аналоговый видео-выход (PAL) / SDI / Ethernet	Аналоговый видео-выход (PAL) / SDI / Ethernet	Аналоговый видео-выход (PAL) / SDI / Ethernet // Ethernet	Ethernet
RS485 (RS422) / Ethernet	RS485 (RS422) / Ethernet	RS485 (RS422) / Ethernet	RS485 (RS422) / Ethernet	RS485 (RS422) / Ethernet // Ethernet	RS485 (RS422) / Ethernet
115,2 кб/с	115,2 кб/с	115,2 кб/с	115,2 кб/с	115,2 кб/с	115,2 кб/с
10/100/1000 Мб/с	10/100/1000 Мб/с	10/100 или 10/100/1000 Мб/с	10/100/1000 Мб/с	10/100/1000 Мб/с	10/100 Мб/с
Pelco D, Pelco DE	Pelco D, Pelco DE	Pelco D, Pelco DE	Pelco D, Pelco DE	Pelco D, Pelco DE	Pelco D, Pelco DE
IEEE 802.3 IEEE 802.3u IEEE 802.3x	IEEE 802.3 IEEE 802.3u IEEE 802.3x	IEEE 802.3 IEEE 802.3u IEEE 802.3x	IEEE 802.3 IEEE 802.3u IEEE 802.3x	IEEE 802.3 IEEE 802.3u IEEE 802.3x	IEEE 802.3 IEEE 802.3u IEEE 802.3x
64	64	64	64	64	64
от 18 до 36	от 18 до 36	от 18 до 36 / от 8 до 36 / от 12 до 36	от 18 до 36 / от 8 до 36 / от 12 до 36	от 18 до 36	от 12 до 24
–	–	24±10% (50Гц)	24±10% (50Гц)	24±10% (50Гц)	–
200	200	85	85	85	до 250
IP66	IP66	IP66	IP66	IP66	IP66
–	–	–	–	–	–
X1, X2, X3	–	–	–	–	–
Есть	Есть	Опция PTR-404NM-E	PTR-404NM-F-E	Нет	Есть
Есть	Есть	Есть	Есть	Есть	Есть
Есть	Есть	Есть	Есть	Есть	Есть
+3,3 В и +12 В	+3,3 В и +12 В	+3,3 В и +12 В	+3,3 В и +12 В	+3,3 В и +12 В // –	+12 В
только для исполнения LAN	только для исполнения LAN	только для исполнения LAN	только для исполнения LAN	только для исполнения LAN // Есть	Есть
от -40 до + 50 от -60 до +50	от -40 до + 50 от -60 до +50	от -40 до + 50 от -60 до +50	от -40 до + 50 от -60 до +50	от -40 до + 50 от -60 до +50 // от -40 до +50	от -60 до + 55
266 x 242 x 152	160 x 243 x 294 / 160 x 274 x 294	146 x 171 x 234 / 146 x 191 x 234	146 x 171 x 234 / 146 x 191 x 234	124 x 179 x 189; 124 x 275 x 189 // 171 x 112 x 245	152 x 118 x 128
10	18.7	7	7	4 // 3.7	2



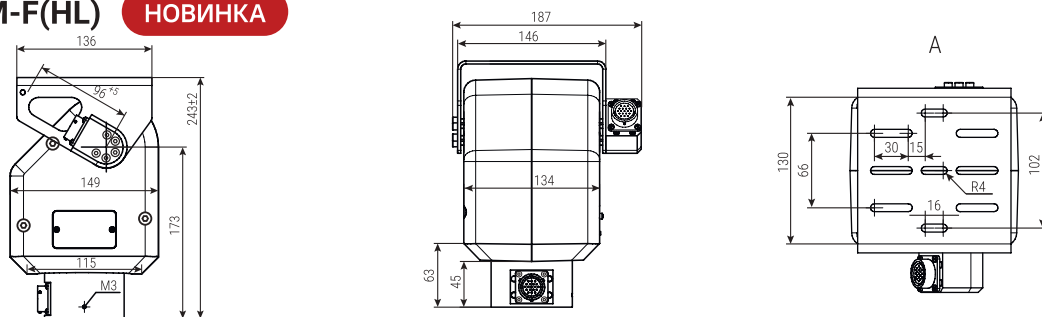
**PTR-406**



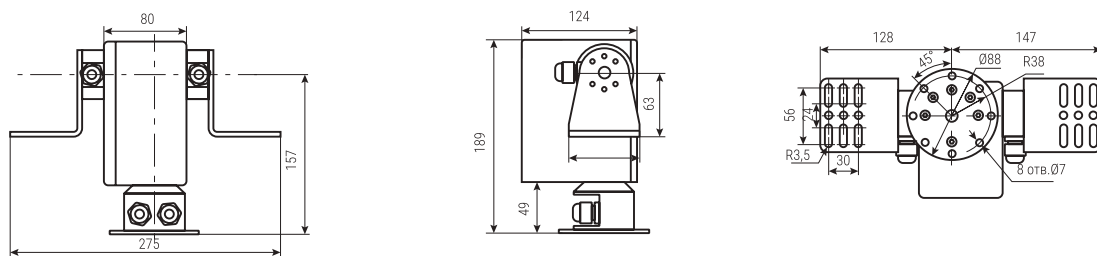
**PTR-404HM**



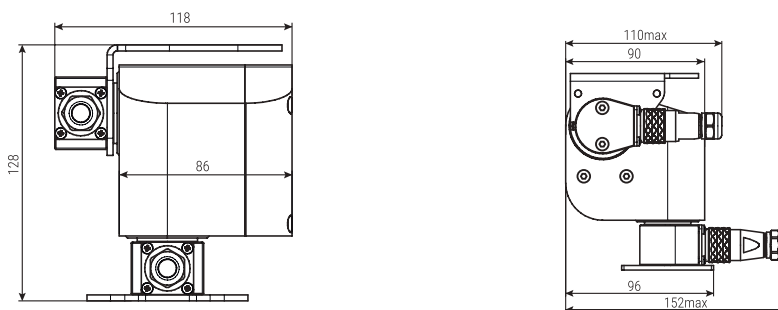
**PTR-404HM-F(HL) НОВИНКА**



**PTR-500**



**PTR-503 НОВИНКА**



## Термокожухи

Термокожухи серии VCM выполнены из коррозионностойкой нержавеющей стали. Предназначены для защиты установленного внутри них оборудования: видекамер, тепловизоров, ИК-излучателей, дальномеров и пр. Обладают расширенным температурным диапазоном от -60 до +60 °С. Имеют химостойкое исполнение. Могут быть оснащены различными вариантами систем очистки стекла: дворник, пневмобленда, омыватель. Серия термокожухов VCM-EX предназначена для эксплуатации во взрывоопасных и агрессивных средах. VCM-M пригодны для использования в условиях морского климата.

**VCM-EX**  
ВЗРЫВОЗАЩИЩЁННЫЕ  
ТЕРМОКОЖУХИ



НЕРЖАВЕЮЩАЯ  
СТАЛЬ



ХИМОСТОЙКОЕ  
ИСПОЛНЕНИЕ



СТЕПЕНЬ ЗАЩИТЫ  
IP66/IP67



РАБОЧИЕ ТЕМПЕРАТУРЫ  
ОТ -60 ДО +60°C



ПИТАНИЕ  
AC / DC / POE++

### с увеличенным полезным объёмом

VCM-400M  
VCM-250Ex  
VCM-400Ex  
VCM-400Ex-N-OPiR

### стандарт

VCM-300M  
VCM-300M-B  
VCM-300MV  
VCM-300Ex

### компактные

VCM-180M  
VCM-180M-B  
VCM-180MV  
VCM-180Ex

### для тепловизоров

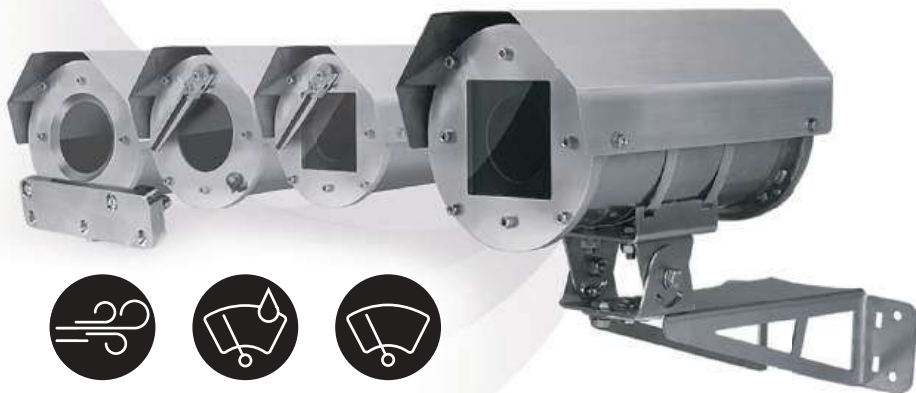
VCM-300MT  
VCM-300MT-B  
VCM-300MVT  
VCM-180MT  
VCM-180MT-B  
VCM-180MVT  
VCM-180ExT

**Системы очистки:**

ПНЕВМОБЛЕНДА

ОМЫВАТЕЛЬ

СТЕКЛОЧИСТИТЕЛЬ



**VCM-M**  
ТЕРМОКОЖУХИ  
ДЛЯ АГРЕССИВНЫХ СРЕД



НОВИНКА



**VVP-2Ex**  
**Взрывозащищённый насос омывателя**

Маркировка взрывозащиты:  
1Ex db IIC T6 X / Ex tb IIIC T80oC Db X / PB Ex db I X

Взрывозащищённый насос омывателя. Одно устройство может быть использовано для подключения двух термокожухов. Высота подачи оmyвающей жидкости составляет 10 метров.



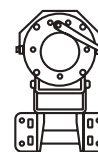
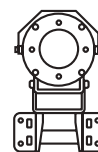
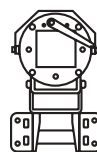
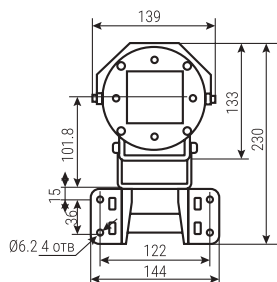
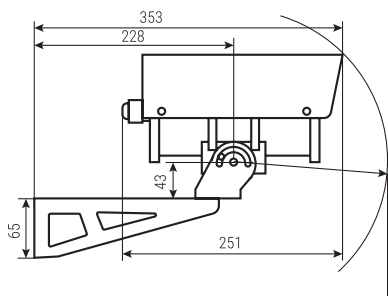
# Термокожухи

Модель		BCM-180M BCM-180MB BCM-180MV	BCM-300M BCM-300M-B BCM-300MV	BCM-400M	BCM-180Ex	BCM-300Ex
Конструктивное исполнение		Для агрессивных сред материал корпуса: нержавеющая сталь		Взрывозащищённые материал корпуса: нержавеющая сталь		
Полезный внутренний объём, мм, не менее	без дворника	128 x 64 x 64 (M/MB)	192 x 64 x 64 (M/MB)	480 x 152 x 149	122 x 62 x 62	192 x 62 x 62
	с дворником	128 x 64 x 62 (MV)	192 x 64 x 62 (MV)	—	—	—
	питание 220В	77 x 64 x 64	128 x 64 x 62	480 x 152 x 149	75 x 62 x 62	140 x 62 x 62
Напряжение питания постоянного тока, В		24±10% / 12±10% (кроме MV)	24±10% / 12±10%	24±10%	24±10%	24±10%
Напряжение питания переменного тока, В		24±10% / 230±10% (кроме MV)	24±10% / 230±10%	24±10% / 230±10%	24±10% / 230±10%	24±10% / 230±10%
Питание PoE++		Есть	Есть	Есть	Есть	Есть
Напряжение встроенного источника питания, В		12±5%	12±5%	12±5%	12±5%	12±5%
Потребляемая мощность, Вт, не более		75	75	75	75	75
Степень защиты корпуса		IP66/IP67	IP66/IP67	IP66/IP67	IP66/IP67	IP66/IP67
Маркировка взрывозащиты		—	—	—	1Ex db IIC T6 Gb X / Ex tb IIIC T80 °C Db X / PB Ex d bl Mb X	1Ex db IIC T6 Gb X / Ex tb IIIC T80 °C Db X / PB Ex d bl Mb X
Химостойкое исполнение		X1, X2 или X3	X1, X2 или X3	X1, X2 или X3	X1, X2 или X3	X1, X2 или X3
Система очистки стекла (опция)		- пневмобленда; - стеклоочиститель	- пневмобленда; - стеклоочиститель; - омыватель	Нет	Нет	Нет
Интеллектуальная система подогрева		Есть	Есть	Есть	Есть	Есть
Функция "Холодный старт"		Есть	Есть	Есть	Есть	Есть
Встроенные стабилизаторы напряжений		+12 В постоянного тока	+12 В постоянного тока	+12 В постоянного тока	+12 В постоянного тока	+12 В постоянного тока
Диапазон рабочих температур, °С		от -60 до +60	от -60 до +60	от -60 до +60	от -60 до +60	от -60 до +60
Габаритные размеры, мм, не более	с кронштейном	353 x 144 x 230	490 x 226 x 215	615 x 172 x 237	434 x 226 x 213	470 x 226 x 213
	без кронштейна	256 x 139 x 133	370 x 132 x 120	480 x 152 x 149	—	—
Масса, кг, не более		4.3	4.8	7	5.8	6.3

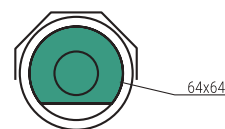
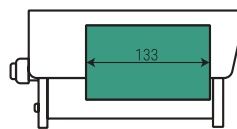


BCM-250Ex	BCM-400Ex	BCM-400Ex-N-OPIR	BCM-180MT BCM-180MT-B BCM-180MVT	BCM-300MT BCM-300MT-B BCM-300MVT	BCM-180ExT
Взрывозащищённые материал корпуса: нержавеющая сталь		Встроенный опти- ческий медиакон- вертер, ИК-прожектор	Для тепловизоров. Окно: германий (ИК) материал корпуса: нержавеющая сталь		
—	284 x 80 x 70	284 x 80 x 70	128 x 64 x 64 (M/MB)	192 x 64 x 64 (M/MB)	122 x 62 x 62
230x80x70	—	—	128 x 64 x 62 (MV)	192 x 64 x 62 (MV)	—
230x80x70	284 x 80 x 70	284 x 80 x 70	77 x 64 x 64	128 x 64 x 62	75 x 62 x 62
24±10%	24±10%	24±10%	24±10% / 12±10% (кроме MV)	24±10% / 12±10%	24±10%
24±10% / 230±10%	24±10% / 230±10%	24±10% / 230±10%	24±10% / 230±10% (кроме MV)	24±10% / 230±10%	24±10% / 230±10%
Есть	Есть	Есть	Есть	Есть	Есть
12±5%	12±5%	12±5%	12±5%	12±5%	12±5%
75	75	75	75	75	75
IP66/IP67	IP66/IP67	IP66/IP67	IP66/IP67	IP66/IP67	IP66/IP67
1Ex db IIC T6 Gb X/ Ex tb IIIC T80 °C Db X/ PB Ex d bI Mb X	1Ex db IIC T6 Gb X/ Ex tb IIIC T80 °C Db X/ PB Ex d bI Mb X	1Ex db IIC T6 Gb X/ Ex tb IIIC T80 °C Db X/ PB Ex d bI Mb X	—	—	1Ex db IIC T6 Gb X/ Ex tb IIIC T80 °C Db X/ PB Ex d bI Mb X
X1, X2 или X3	X1, X2 или X3	X1, X2 или X3	X1, X2 или X3	X1, X2 или X3	X1, X2 или X3
- стеклоочиститель; - омыватель	Нет	Нет	- пневмобленда; - стеклоочиститель	- пневмобленда; - стеклоочиститель	Нет
Есть	Есть	Есть	Есть	Есть	Есть
Есть	Есть	Есть	Есть	Есть	Есть
+12 В постоянного тока	+12 В постоянного тока	+12 В постоянного тока	+12 В постоянного тока	+12 В постоянного тока	+12 В постоянного тока
от -60 до +60	от -60 до +60	от -60 до +60	от -60 до +60	от -60 до +60	от -60 до +60
620 x 174 x 228	620 x 174 x 228	620×174×228	353 x 144 x 230	490 x 226 x 215	434 x 226 x 213
—	—	—	256 x 139 x 133	370 x 132 x 120	—
10.2	10.1	10.1	4.3	4.8	5.8

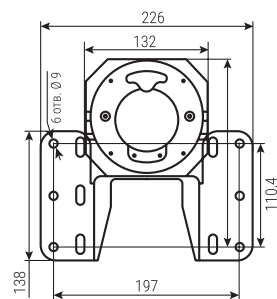
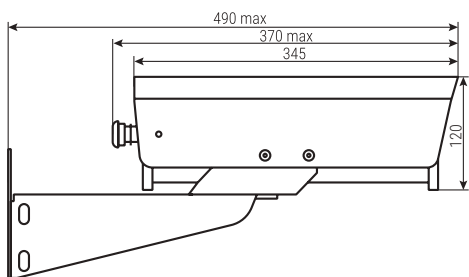
## ВСМ-180М / М-В / MV / МТ / МТ-В / МVT



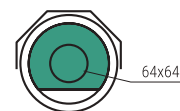
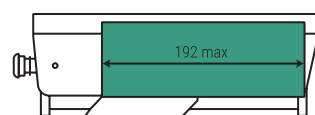
МАКСИМАЛЬНЫЙ ПОЛЕЗНЫЙ ОБЪЁМ



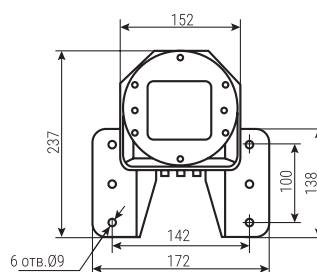
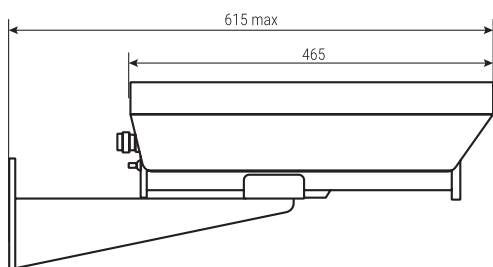
## ВСМ-300М / М-В / MV / МТ / МТ-В / МVT



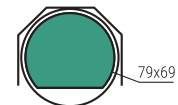
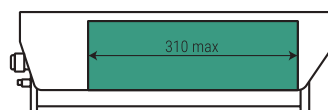
МАКСИМАЛЬНЫЙ ПОЛЕЗНЫЙ ОБЪЁМ



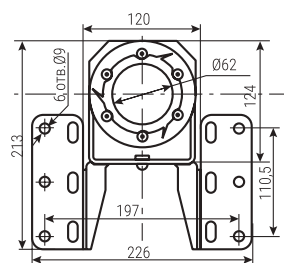
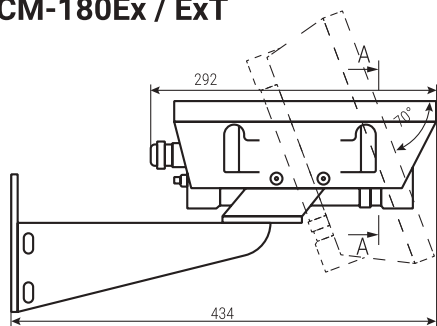
## ВСМ-400М



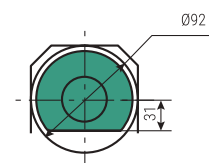
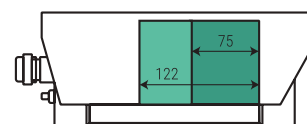
МАКСИМАЛЬНЫЙ ПОЛЕЗНЫЙ ОБЪЁМ



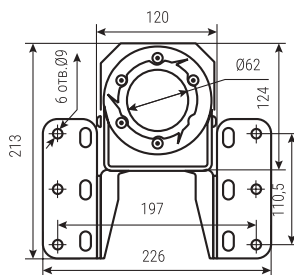
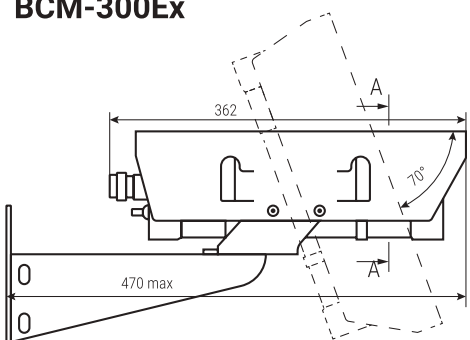
## ВСМ-180Ex / ExT



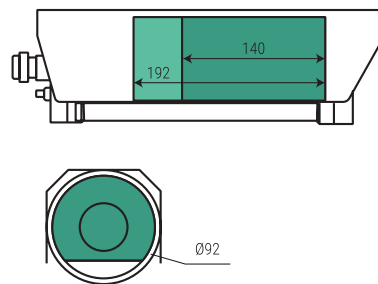
МАКСИМАЛЬНЫЙ ПОЛЕЗНЫЙ ОБЪЁМ



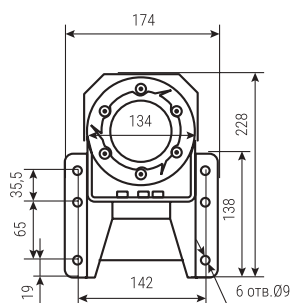
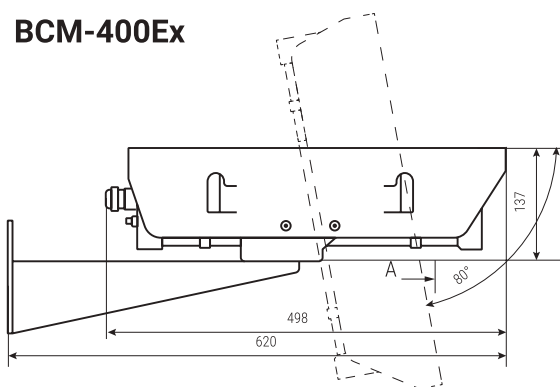
**BCM-300Ex**



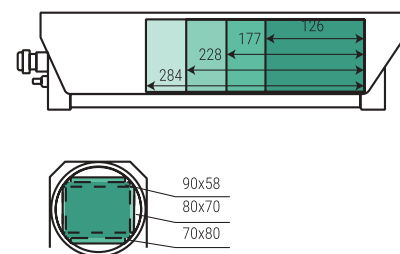
МАКСИМАЛЬНЫЙ ПОЛЕЗНЫЙ ОБЪЁМ



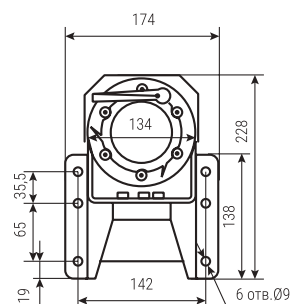
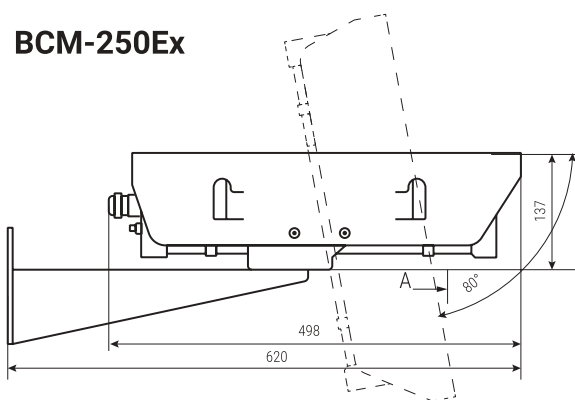
**BCM-400Ex**



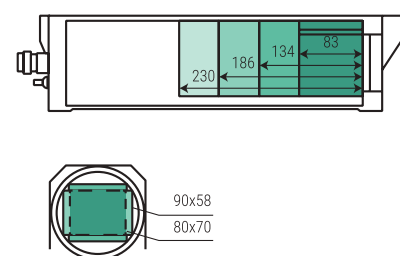
МАКСИМАЛЬНЫЙ ПОЛЕЗНЫЙ ОБЪЁМ



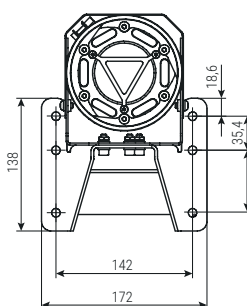
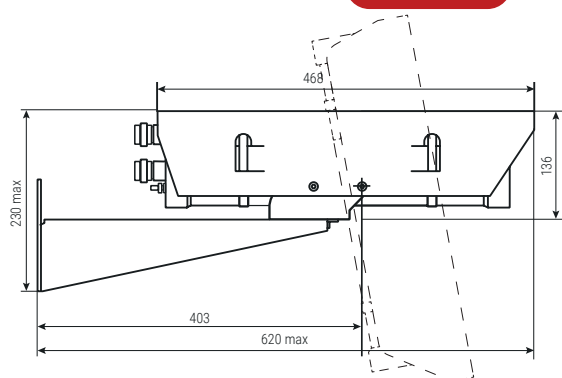
**BCM-250Ex**



МАКСИМАЛЬНЫЙ ПОЛЕЗНЫЙ ОБЪЁМ



**BCM-400Ex-N-OPiR** **НОВИНКА**



## Модульные и ZOOM-видеокамеры производства БИК-Информ



Модель	BHV-1000v2W	BHZ-1030v2W	BHZ-1040v2W
Тип чувствительного элемента	1/2.8" CMOS	1/2.8" CMOS	1/2.8" CMOS
Разрешение	FullHD	FullHD	FullHD
Чувствительность, лк	0.1	0.1	0.1
Объектив (f), мм	б/о	от 4,3 до 129	от 7,5 до 300
Оптическое увеличение	—	30x	40x
Видеовыход	Ethernet/PoE/HD-SDI/PAL	Ethernet/PoE/HD-SDI/PAL	Ethernet/PoE/HD-SDI/PAL
WDR	да	да	да
Напряжение питания, В	12 ±10% постоянного тока	12 ±10% постоянного тока	12 ±10% постоянного тока
Потребляемая мощность, Вт	не более 6 / 10 PoE	не более 6 / 10 PoE	не более 6 / 10 PoE
Диапазон рабочих температур, °C	от -20 до +50	от -20 до 50	от -20 до 50
Габаритные размеры, мм	34 x 42 x 42 / 47 x 42 x 42 (с держателем объектива)	51 x 51 x 122	51 x 51 x 122
Масса ,кг, не более	0.15	0.4	0.4

## Модульные видеокамеры

УЛЬТРАВЫСОКОГО РАЗРЕШЕНИЯ



Модель	PRO-1282Z86	PRO-1188Z37	PRO-1274Z10	PRO-1272Z4
Тип чувствительного элемента	1/1.8" Progressive Scan CMOS	1/1.8" Progressive Scan CMOS	1/2.8" Progressive Scan CMOS	1/2.8" Progressive Scan CMOS
Разрешение	4MP 2688x1520	8Mp (3840x2160)	4MP 2560 x 1440	4MP 2560 x 1440
Скорость записи, к/с	25 (2688x1520)	25 (2160p), 30 (2160p)		
Чувствительность, лк	День 0.0005 / Ночь 0.0001	День 0.01 / Ночь 0.001	0.0005	0.0005
Объектив (f), мм	от 10 до 860	от 6.5 до 240	от 4.8 до 48	от 3 до 12
Оптическое увеличение, крат	86x	37x	10x	4x
Угол обзора по горизонтали, град.	от 38.4 до 0.46	от 61.1 до 1.8	от 62 до 7.6	от 108.6 до 32
Габаритные размеры, мм	400 x 164 x 174	137.6 x 66.3 x 76.2	61.7 x 42.4 x 50.3	54.6 x 46.5 x 34.4

## Модульные и ZOOM-видеокамеры производства БИК-Информ



Модель	PRO-1182Z92	PRO-1182Z44	PRO-1192Z35	PRO-1282Z30
Тип чувствительного элемента	1/1.8" CMOS	1/1.8" CMOS	1/1.9" CMOS	1/2.8" CMOS
Разрешение	Full HD 1920x1080	Full HD 1920x1080	Full HD 1920x1080	Full HD 1920x1080
Скорость записи, к/с	25 (1080p), 50 (720p)	25 (1080p), 50 (720p)	25 (1080p), 50 (720p)	25/50 (1080p), 25/50 (720p)
Чувствительность, лк	День 0.0005 / Ночь 0.0001	День 0.005 / Ночь 0.0005	День 0.01 / Ночь 0.001	День 0.01 / Ночь 0.001
Объектив (f), мм	от 6.1 до 561	от 6.8 до 300	от 6.2 до 217	от 4.8 до 144
Оптическое увеличение, крат	92x	44x	35x	30x
Угол обзора по горизонтали, град	от 65.5 до 1.1	от 59.6 до 1.5	от 78 до 2.23	от 59.5 до 2.2
Габаритные размеры, мм	175.5 x 75 x 78	137.6 x 66.3 x 76.2	98 x 52 x 58	98 x 52 x 58



## IP-серверы

IP-серверы преобразовывают цифровой сигнал для передачи его по сети 10/100 Base-T Ethernet.

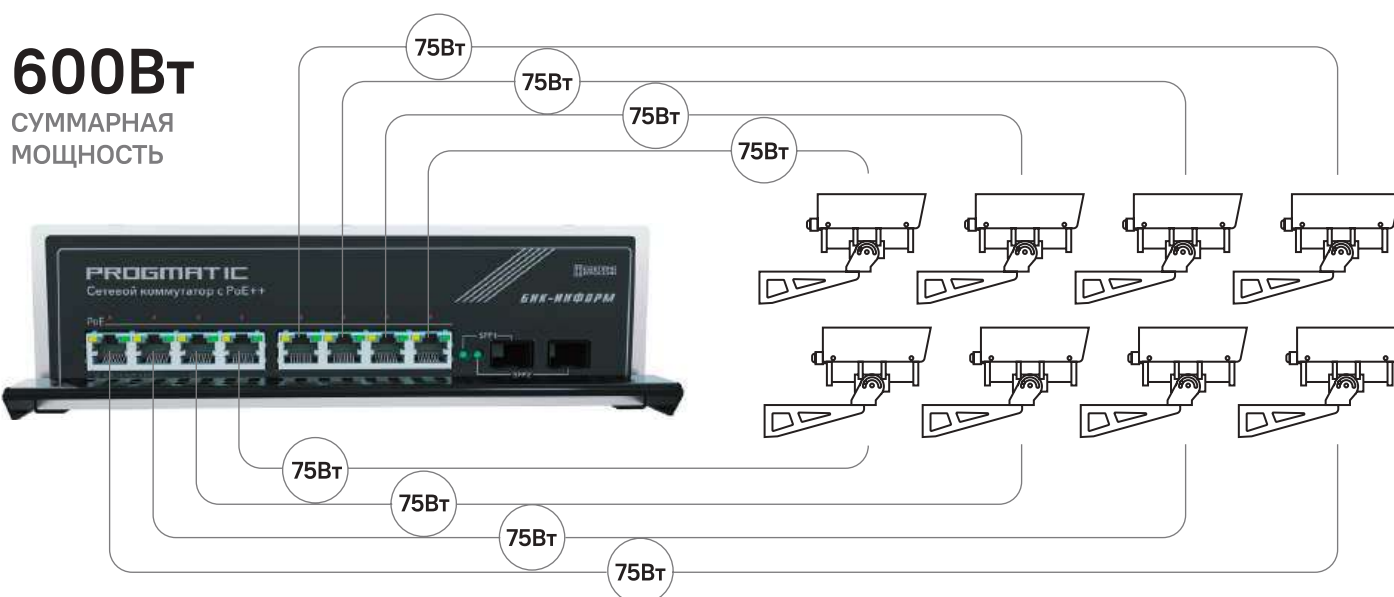


Модель	BIS-BT	BIS-LV
Входной видеоинтерфейс	Цифровой параллельный порт (видеоинтерфейс 16 бит)	LVDS
Формат входных видеоданных	BT.1120	
Максимальная частота обновления и разрешения видеопотока	25/30 fps Full HD (1080p, 2M)	
Количество предустановок	64	
Поддерживаемые методы сжатия	M-JPEG, H.264 три потока одновременно	
Величина видеопотока	от 32 кб/с до 12 Мб/с, настраиваемая (VBR/CBR)	
Сетевой интерфейс	10/100 Мб/с BaseT Ethernet, PoE (IEEE 802.3af)	
Последовательный порт	RS-485 (управление PTZ)	TTL: TXD / RXD / DIR (управление PTZ)
Интерфейс тревожного входа/выхода	1 вход; 1 выход	1 вход; 2 выхода
Напряжение питания, В	12 ±10% постоянного тока	
Ток потребления, мА	250	
Диапазон рабочих температур, °C	от -15 до +50	
Габаритные размеры, мм	42 x 42 x 17	

# Промышленные сетевые PoE++ коммутаторы



Промышленные коммутаторы предназначены для объединения сетевых устройств и обмена данными между ними. PoE коммутаторы также обеспечивают электропитание оборудования по технологии PoE++ с бюджетом 75Вт на каждый порт.



Модель	PRO-POE0820W	PRO-POE0410W	PRO-GS0010	PRO-GS0018
Количество разъёмов PoE++	8	4	—	—
Количество 10/100/1000 Mb Ethernet	8	8	8	16
Тип коннектора 10/100/1000 Mb Ethernet	RJ-45	RJ-45	RJ-45	RJ-45
Реализация Ethernet	10BASE-T, 100BASE-TX, 1000BASE-T, 1000BASE-X	10BASE-T, 100BASE-TX, 1000BASE-T, 1000BASE-X	10BASE-T, 100BASE-TX, 1000BASE-T, 1000BASE-X	10BASE-T, 100BASE-TX, 1000BASE-T, 1000BASE-X
Количество SFP	2	2	2	2
Скорость SFP портов	1000Мб или 2500Мб / с	1000Мб или 2500Мб / с	1000Мб или 2500Мб / с	1000Мб или 2500Мб / с
Поддерживаемые протоколы	IEEE 802.x: IEEE 802.3 для 10BaseT, IEEE 802.3ab для 1000BaseT(X), IEEE 802.3af/at для PoE, IEEE 802.3u для 100BaseT(X), 100BaseFX, IEEE 802.3x для Flow Control, IEEE 802.3az для Energy-Efficient Ethernet			
Размер таблицы MAC-адресов	16Кбайт	16Кбайт	16Кбайт	16Кбайт
Размер Jumbo-фреймов	10 Кбайт	10 Кбайт	10 Кбайт	10 Кбайт
Поддерживаемые функции	автоопределение MDI/MDIX автоопределение типа сети (Auto-negotiation) поддержка Jumbo Frame			
Требования по напряжению DC, В	от 12 до 36; с PoE++: 24 до 36 В	от 12 до 36; с PoE++: 24 до 36 В	от 12 до 36	от 12 до 36
Мощность потребления без PoE / с PoE, Вт	не более 10 Вт / не более 720 Вт	не более 10 Вт / не более 360 Вт	не более 10 Вт / -	не более 10 Вт / -
Бюджет мощности PoE, Вт	до 600 Вт, до 75Вт на канал	до 300 Вт, до 75Вт на канал	—	—
Потребляемый ток, А, не более	30 (при 24 В (при нагрузке 75 Вт на каждый из 8 портов PoE))	15 (при 24 В (при нагрузке 75 Вт на каждый из 4 портов PoE))	0.5 (при 24В)	0.5 (при 24В)
Температура эксплуатации, °С	от -40 до +55	от -40 до +55	от -40 до +55	от -40 до +55

# Комплект питания PoE

ИНЖЕКТОР+СПЛИТТЕР

Комплект питания PoE предназначен для подачи питания по проводам витой пары сети Ethernet таких устройств (систем), как:

- IP-видеокамеры;
- Точки доступа Wi-Fi;
- Устройства телефонии VoIP;
- Система видеонаблюдения;
- Охранная система;
- Сетевая система хранения (NAS).



Модель	Инжектор питания	Сплиттер
Количество PoE портов	1	1
Тип портов PoE	10/100/1000 Base-TX (1000 мбит/с)	10/100/1000 Base-TX (1000 мбит/с)
Протоколы PoE	802.3at/af, PoE++	PoE++
Поддерживаемые классы	0, 1, 2, 3, 4	—
Доступный бюджет мощности PoE, Вт	75	—
Количество LAN портов	1	—
Максимальная длина кабеля, м	100	100
Напряжение переменного тока на входе, В	230 ± 10%	57
Напряжение на выходе, В	57	24
Потребляемая мощность, Вт	100	—
Индикация	Питание, PoE	—
Габаритные размеры, мм	166 x 88 x 51	95 x 70 x 27
Масса, кг	не более 0,35	не более 0.26
Класс защиты корпуса	IP40	—

## Конвертеры

**Конвертер MA-58.1** преобразует входной видеопоток в формате LVDS в выходной сигнал в формате HD-SDI.

**Конвертер MA-55** преобразует входящие команды управления в формате протокола PelcoD интерфейс (RS485/RS232) в команды управления в формате Visca.



Модель	MA-58.1 (LVDS/HD-SDI)	MA-55 (Pelco D / Visca)
Входной протокол	Pelco D	Pelco D
Скорость вх. протокола, Бод	2400 / 4800 / 9600 / 19200 / 38400 / 57600	2400 / 4800 / 9600 / 19200 / 38400 / 57600
Выходной протокол	Visca	Visca
Скорость вых. протокола, Бод	9600 / 19200 / 38400	38400
Входной порт	RS485 или RS232	RS485 или RS232
Выходной порт	RS232 (CMOS)	RS232
Входной видеопоток	Y/Cb/Cr 4:2:2 LVDS (SMPTE296)	—
Выходной видеопоток	HD-SDI	—
Напряжение питания, В	12	12
Потребляемый ток, мА	150	20
Диапазон рабочих температур, °C	от -40 до +50	от -40 до +50
Габаритные размеры, мм	42 x 42	45 x 32 x 10

# Моторизация объективов

ПАТЕНТ № 183155



Техническое решение для дистанционного управления фокусировкой, диафрагмой и масштабом изображения различных типов объективов для систем машинного зрения и интеллектуальных транспортных систем.



## Контроллер



УПРАВЛЕНИЕ  
МОТОРИЗОВАННЫМИ  
ОБЪЕКТИВАМИ

Модель	MA-86
Протокол управления	Pelco D, Pelco DE
Скорость протокола, Бод	2400 / 4800 / 9600 / 19200 / 38400 / 57600
Порт управления	RS-485 (полудуплекс), RS-232 (3 В)
Каналов управления приводом	3
Тип моторов привода	Коллекторный DC; Шаговый
Выходное напряжение, В	от 3.3 до 9 (с шагом 0.5)
Максимальный ток, А	0.5 (на одном канале управления приводом)
Изменение напряжения входов управления, В	от 6 до 12
Защита от короткого замыкания	Имеется
Напряжение питания, В	DC 12
Потребляемый ток, мА	50
Диапазон рабочих температур, °C	от -40 до +50
Габаритные размеры, мм	60 x 55 x 17

## ИК-объективы



Зависимость угла обзора и дальности обнаружения от фокусного расстояния объектива

20 мм	30 мм	40 мм	75 мм	100 мм	150 мм
1550 м	2200 м	3200 м	4800 м	6000 м	7840 м

## Профессиональная оптика [cctvlens.ru](http://cctvlens.ru)

Подбор и поставка  
объективов FA / CCTV /  
ITS / VIS-SWIR



# Тепловизоры

**PROGMATIC™**

Неохлаждаемые LWIR тепловизоры (в спектральном диапазоне длин волн 8-14 мкм). Сенсор на основе оксида ванадия. Тепловизоры серии PRO-TM имеют высокую чувствительность и стабильность изображения. В состав серии входит линейка компактных тепловизоров MICRO с габаритными размерами Ø 36x19 мм.

Измерительные тепловизионные модули обладают расширенным аналитическим функционалом: отображают измеряемую температуру заданной области, выделяют участки с самой высокой и с самой низкой температурой, включают тревогу при превышении заданной температуры и т.д.



## ТЕПЛОВИЗИОННЫЕ МОДУЛИ

Модель	PRO-TM38412	PRO-TM64012	PRO-TM102412	PRO-TM128012
Тип сенсора	неохлаждаемый микроболометр, VOx			
Разрешение	384x288	640x512	1024x768	1280x1024
Размер пикселя, мкм	12			
Спектральный диапазон, мкм	8-14			
Частота кадров, Гц	50	50	30	30
Температурная чувствительность, мК	< 50			
Видеовыход	PAL или NTSC / LVCMOS/BT.656/BT.1120/LVDS		- / LVCMOS/BT.1120/LVDS	
Сетевой протокол Ethernet	TCP/IP,UDP,ICMP,HTTP,HTTPS,FTP,DHCP,DNS,RTSP,RTSP,IGMP,SMTP,NTP,QoS			
Напряжение питания, В	5-24			
Потребляемая мощность, Вт	< 1.8	< 2.0	< 2.4	< 2.6
Диапазон рабочих температур, °C	-40 ... +60			
Типы объективов	Атермальный, с моторизованной фокусировкой, с переменным фокусным расстоянием (zoom)			

## ТЕПЛОВИЗИОННЫЕ МОДУЛИ СЕРИИ МИКРО

Модель	PRO-TM38417M	PRO-TM38412M	PRO-TM64014M	PRO-TM64012M
Тип сенсора	неохлаждаемый микроболометр, VOx			
Разрешение	384x288	384x288	640x512	640x512
Размер пикселя, мкм	17	12	14	12
Спектральный диапазон, мкм	8-14			
Частота кадров, Гц	50 (PAL), 30 (NTSC)			
Температурная чувствительность, мК	< 50			
Видеовыход	PAL или NTSC / BT.656,LVCMOS,LVDS			
Напряжение питания, В	4-6			
Потребляемая мощность, Вт	< 1.0 (1.2)	< 1.0 (1.2)	< 1.3 (1.6)	< 1.3 (1.6)
Диапазон рабочих температур, °C	-40 ... +80			
Габаритные размеры, мм	Ø 36x19			

## ИЗМЕРИТЕЛЬНЫЕ ТЕПЛОВИЗИОННЫЕ МОДУЛИ

Модель	PRO-TM38417T	PRO-TM64014T	PRO-TM64012T	PRO-TM128012T
Тип сенсора	неохлаждаемый микроболометр, VOx			
Разрешение	384x288	640x512	640x512	1280x1024
Размер пикселя, мкм	17	14	12	12
Спектральный диапазон, мкм	8-14			
Частота кадров, Гц	50	25	25	15 (30)
Диапазон измерения, °C	-20 ... +150 / 0... +550			
Точность измерения	± 2 °C / ± 2% от показаний			
Измерительные функции	До 10 фиксированных точек, самая высокая/низкая температура на всём экране, температура центрального пятна, анализ линий/площадей, изотермический анализ			
Видеовыход	PAL или NTSC / BT.656, BT.1120, LVCMOS, LVDS			- / LVCMOS, LVDS
Плата расширения	USB3.0/LAN/CameraLink/ LVDS/LVCMOS			CameraLink/LVDS/USB3.0
Напряжение питания, В	4 - 5.5 (5 - 24)			
Потребляемая мощность, Вт	< 1.3 (1.6)	< 1.4 (1.7)	< 1.4 (1.7)	<2.3 (2.7)
Диапазон рабочих температур, °C	-40 ... +60 /-40 ... +70 (опционально)			

# Сертификаты

## СЕРТИФИКАТЫ СООТВЕТСТВИЯ ВЗРЫВОЗАЩИЩЁННОЕ ОБОРУДОВАНИЕ



Взрывозащищённое  
ОПУ PTR-407Ex



Взрывозащищённое  
ОПУ PTR-405Ex



Взрывозащищённые  
термокожухи

## СЕРТИФИКАТЫ СООТВЕТСТВИЯ EAC



Опорно-поворотные  
устройства

## СИСТЕМА МЕНЕДЖМЕНТА КАЧЕСТВА



Сертификат соответствия  
ГОСТ Р ИСО 9001-2015  
и ГОСТ РВ 0015-002-2020

## ТРАНСПОРТНАЯ БЕЗОПАСНОСТЬ



Сертификат соответствия  
технических средств  
обеспечения транспортной  
безопасности

## МОРСКОЙ РЕГИСТР



Свидетельство о типовом  
одобрении Российского  
морского регистра  
судоходства

## РЕЧНОЙ РЕГИСТР



Свидетельство  
о признании Российского  
Классификационного  
Общества

## ПРОИЗВОДСТВО АВИАЦИОННОЙ ТЕХНИКИ



Лицензия на осуществление  
деятельности по разработке,  
производству, испытанию  
и ремонту авиационной  
техники

## ПАТЕНТЫ



Устройство управления  
параметрами объектива  
№ 183155



Кожух для устройства  
наблюдения № 178363



Поворотное устройство  
для камеры наружного  
наблюдения № 2345501



Электродинамическое  
демпфирующее устройство  
№ 2861722

## Техническое сопровождение

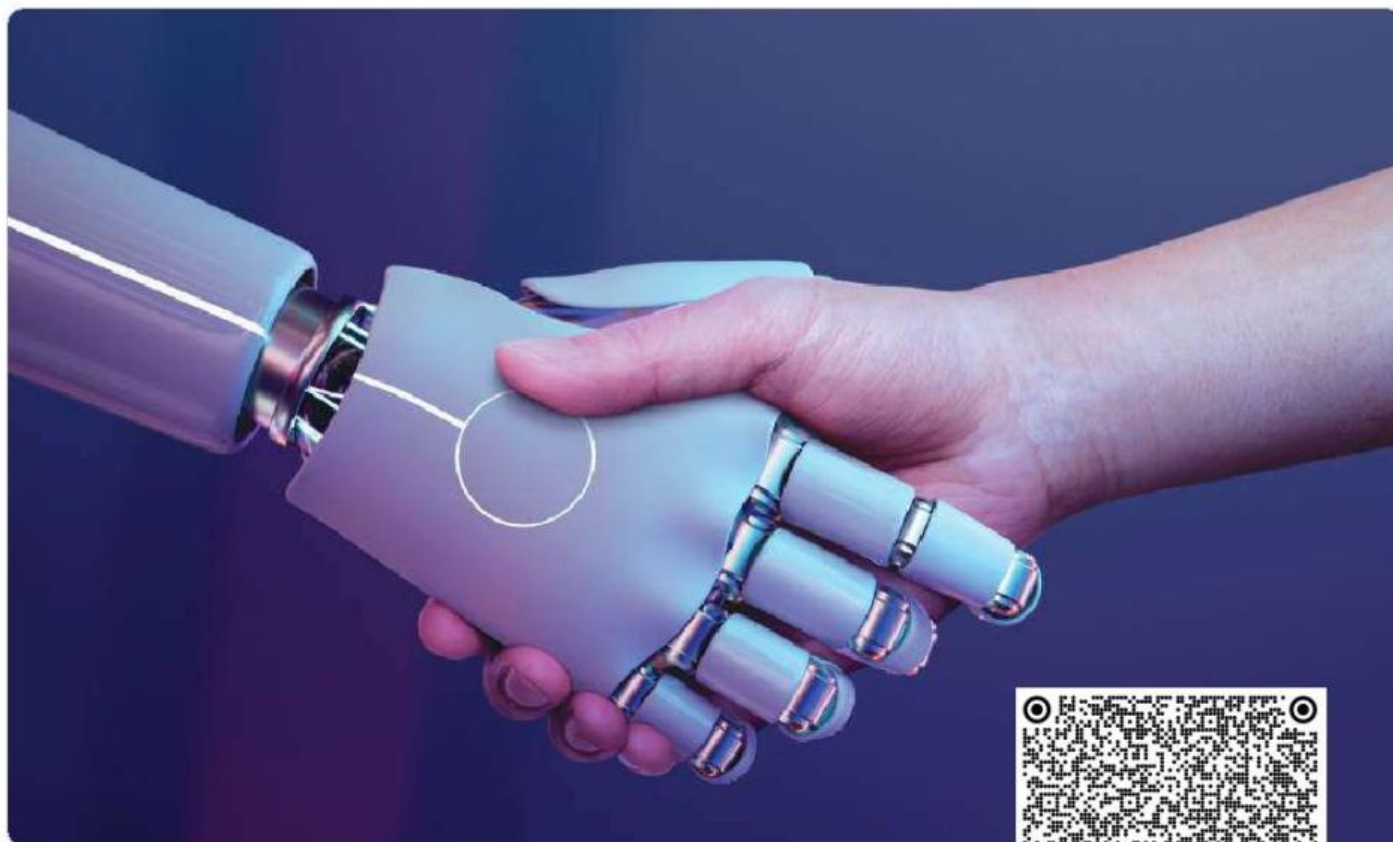


По всем техническим вопросам,  
связанным с настройкой и работой  
оборудования, вы можете обратиться  
по телефону: **+7 (812) 320-22-02**  
Или отправьте свой вопрос на почту:  
[support@bic-inform.ru](mailto:support@bic-inform.ru)

## Сервисный центр



По вопросам гарантийного,  
постгарантийного обслуживания  
и ремонта оборудования обращайтесь  
в наш сервисный центр: **+7 (812) 747-32-66**  
Или отправьте свой вопрос  
[service@bic-inform.ru](mailto:service@bic-inform.ru)



# Технологическое партнёрство

Приглашаем к сотрудничеству IT-компании и специалистов в области программного обеспечения.

Технологическое партнёрство - это программа по разработке совместных проектов, направленная на интеграцию продуктов компании «БИК-Информ» с решениями других производителей, взаимное использование продуктов (их составных частей), обмен технической информацией, выполнение инновационных разработок в интересах развития рынка безопасности.

Технологическими партнёрами компании «БИК-Информ» являются ведущие отечественные и зарубежные производители оптики, электронных компонентов, программного обеспечения, видео- и тепловизионных камер, системные интеграторы.

---

## Мы предлагаем:

- разработку концепции интегрированного решения и её реализацию;
- тестирование оборудования в испытательной лаборатории;
- полную техническую поддержку готового продукта;
- получение всех необходимых сертификатов;
- обучение, проведение семинаров с выдачей соответствующих сертификатов.

---

## Как стать нашим партнёром?

Если вы хотите стать нашим партнёром, свяжитесь с нами:  
Телефон: +7 (812) 447-95-55  
E-mail: [bic@bic-inform.ru](mailto:bic@bic-inform.ru)

ПОСМОТРЕТЬ НА КАРТЕ



**Главный офис**

190020, Санкт-Петербург,  
ул. Маршала Говорова, д. 52,  
БЦ «Алкотел», офис 419  
Тел.: +7 (812) 447-95-55  
E-mail: bic@bic-inform.ru

**Сервисный центр**

190020, Санкт-Петербург,  
ул. Маршала Говорова, д. 52,  
БЦ «Алкотел», офис 419  
Тел.: +7 (812) 747-32-66  
E-mail: service@bic-inform.ru

**Техническое сопровождение**

198095, Санкт-Петербург  
ул. Маршала Говорова, д. 52  
Тел.: +7 (812) 320-22-02  
E-mail: support@bic-inform.ru

**Производство**

198095, Санкт-Петербург  
ул. Маршала Говорова, д. 52  
Тел.: +7 (812) 320-22-02  
E-mail: nachp@bic-inform.ru

**Офис продаж/м. Нарвская**

190020, Санкт-Петербург  
пр. Старо-Петергофский,  
д. 43/45  
Тел.: +7 (812) 252-68-64  
E-mail: narvskaya@bic-video.ru

**Офис продаж/м. Озерки**

194354, Санкт-Петербург  
ул. Есенина, д. 5, ТЦ "Ярус",  
секция 9А  
Тел.: +7 (981) 878-30-28  
E-mail: ozerki@bic-video.ru

**Офис продаж/м. Ладожская**

195112, Санкт-Петербург  
пр. Энергетиков, д. 3, лит.Б,  
ТК "Ладожские ряды", секция 32  
Тел.: +7 (911) 709-35-29  
E-mail: lad@bic-video.ru

**Московский офис**

105082, Москва  
ул. Большая Почтовая, д. 55/59,  
стр. 1, офис 744  
Тел.: +7 (495) 645-23-92  
E-mail: msk@bic-inform.ru